





- › Ihre Experten für kraftvolle und emotionale Live-Kommunikation.
- › Zuhause in der trinationalen Metropolregion Deutschland, Frankreich und Schweiz.
- › Im Jahr 2006 gegründet. Unternehmenssitz Eimeldingen, Blickrichtung international.
- › Fokussiert auf erlebnisstarke Corporate-, Marketing und Public Events, Tagungen, Workshops, Roadshows und Messen.
- › Kundenspektrum: regionale, mittelständische Unternehmen bis zu internationalen Konzernen aus dem Großraum Basel.



madebyhand

Die Expo ★





Auf dem Wasser

Deine schwimmende Eventlocation in Basel

Mit über 1.800m² Raum für Events ist das Ausstellungsschiff Expo Star 1 einzigartig in der Schweiz und dem Dreiländereck.

Schiffsdeck

- › Hip gestaltete Open Air Flächen mit grandioser Aussicht auf die Stadt sowie über die Grenzen nach Frankreich und Deutschland

Mitteldeck

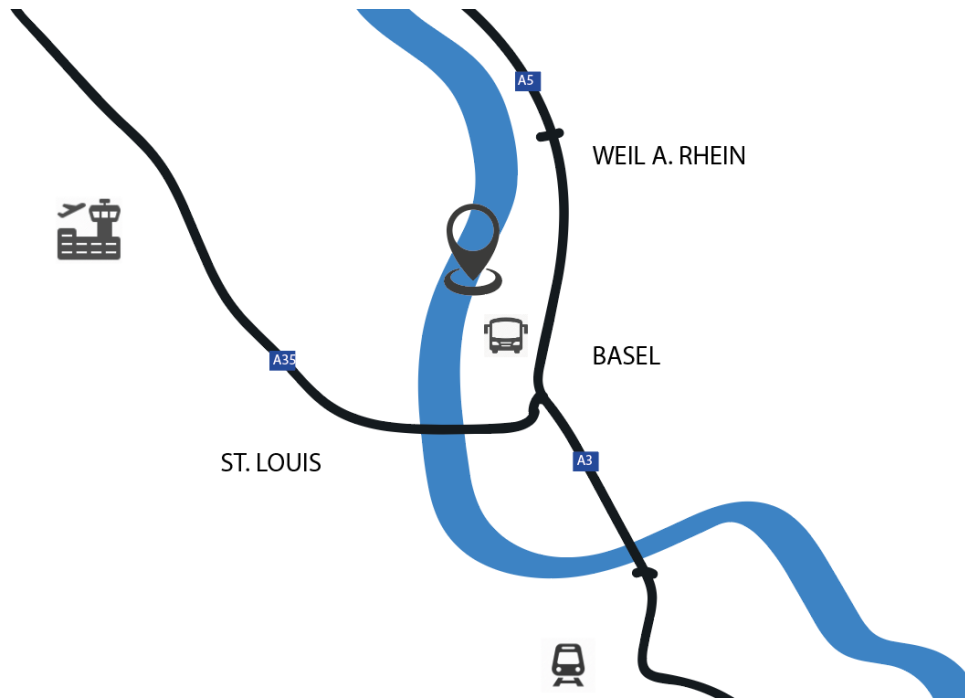
- › Event- und Ausstellungsraum mit 600m²: elegant, minimalistisch, lichtdurchflutet und säulenfrei

Unterdeck

- › Der mehrfach ausgezeichnete Club Nordstern der klang- und designtechnisch mit den besten der Welt mithalten kann

Vor Anker am Westquai in Basel





Lage

Westquai Basel, Schweiz
in direkter Nähe der Grenzen zu
Deutschland und Frankreich

Gute Erreichbarkeit mit dem
öffentlichen Nahverkehr

Flughafen

- › EURO Airport Basel (EAP) 8 km
- › Int. Flughafen Zürich (ZRH) 80 km

Bahnhof

- › ICE-Bahnhof Basel Bad BF 6 km
- › TGV-Bahnhof Basel SBB 8 km

Bus

- › Verbindung nach Basel-Zentrum,
Haltestelle Rheinhafen 1 min

PKW

- › Aus Deutschland über A5/A98
Ausfahrt Weil am Rhein
- › Aus der Schweiz über A3 Ausfahrt
Basel Mitte
- › Park- und Wendeflächen vor Ort



Schiff - Daten

Schiffsname Expo Star 1

Typ Ausstellungsschiff

Heimathafen Duisburg

Aktueller Anlegeplatz Westquai Basel

Abmessungen Länge: 88,48 m
Breite: 11,40 m
Höhe: 7,80 m

Tragfähigkeit 1248 t

Tonnage 986 brt

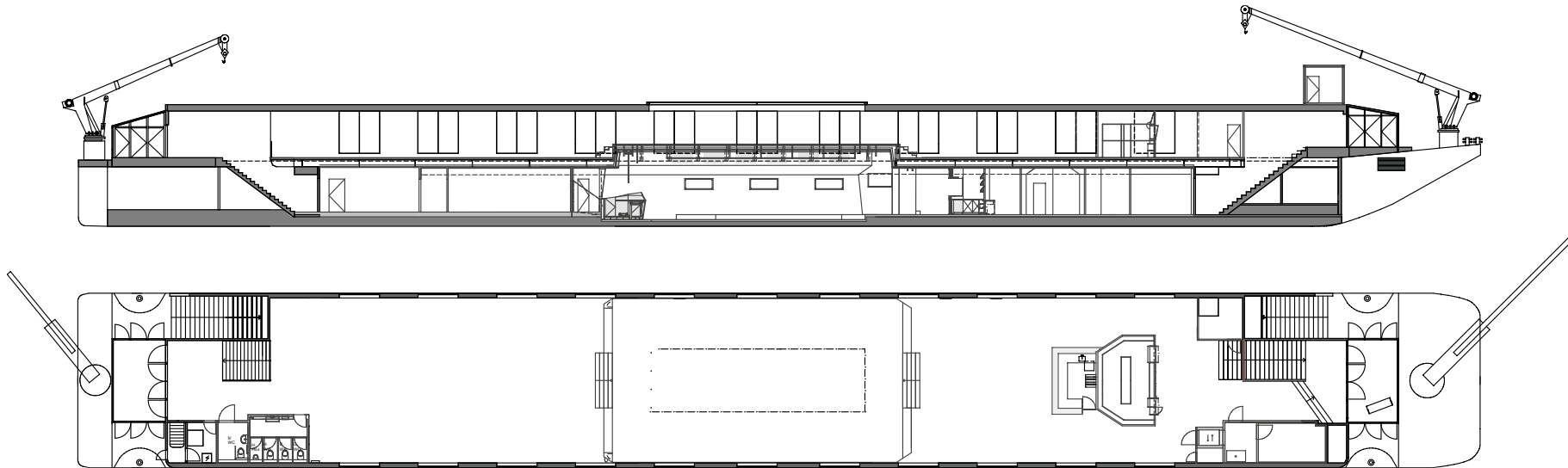
Decks Deck 550 m²
Mitteldeck 600 m²
Unterdeck 500 m²

Energie Antrieb durch Schubboot
Generatoren 2 x 200 kva

Bordspannung
380/220/24v

Zulassung 1400 Personen

Infrastruktur Klimatisiert,
WLAN



Kombiniere die Decks, wie sie zu Deinem Projekt passen

- › Von modernen Event- und Meeting-Formaten bis zu klassischen Apéros oder Company Dinner. Die Expo Star 1 bietet Dir eine einzigartige Plattform für Veranstaltungen mit bis zu 750 Personen.
- › Das Mitteldeck kann ganz oder nur teilweise und je nach Konzept in Kombination mit dem Open Air – Bereich auf dem Deck oder dem Club im Unterdeck genutzt werden.
- › Ob Ausstellungen, Shootings, Fashion Shows oder große Kundenevents - Deine Gäste werden von der einzigartigen Atmosphäre und der Vielzahl an Möglichkeiten begeistert sein.



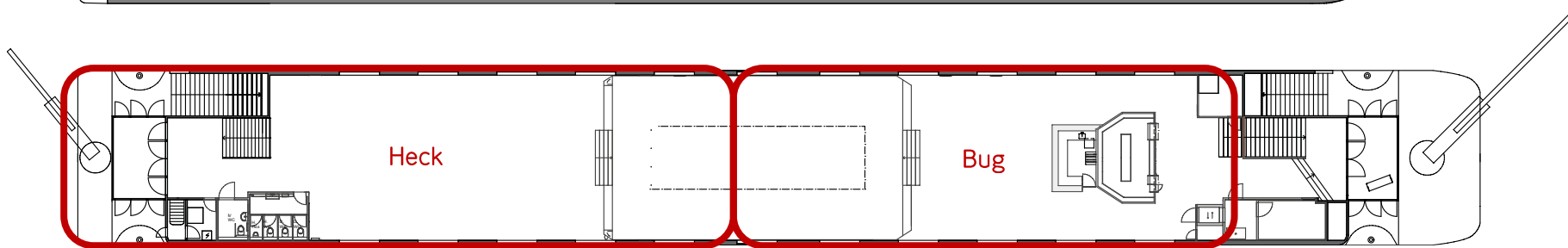
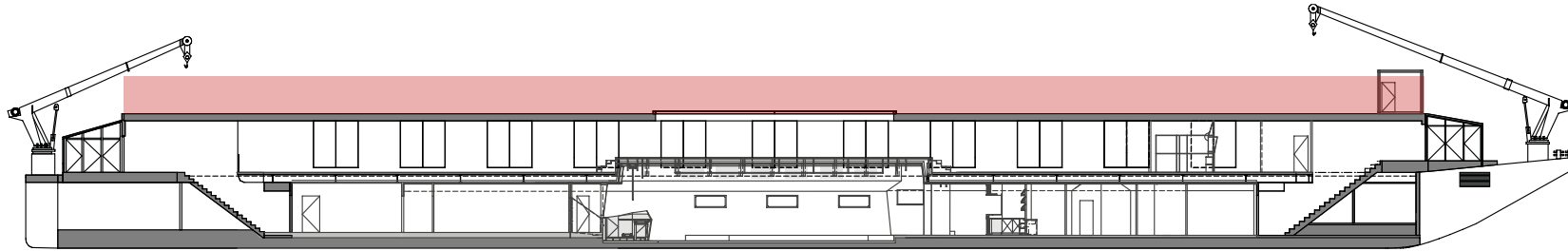
Deck - Daten

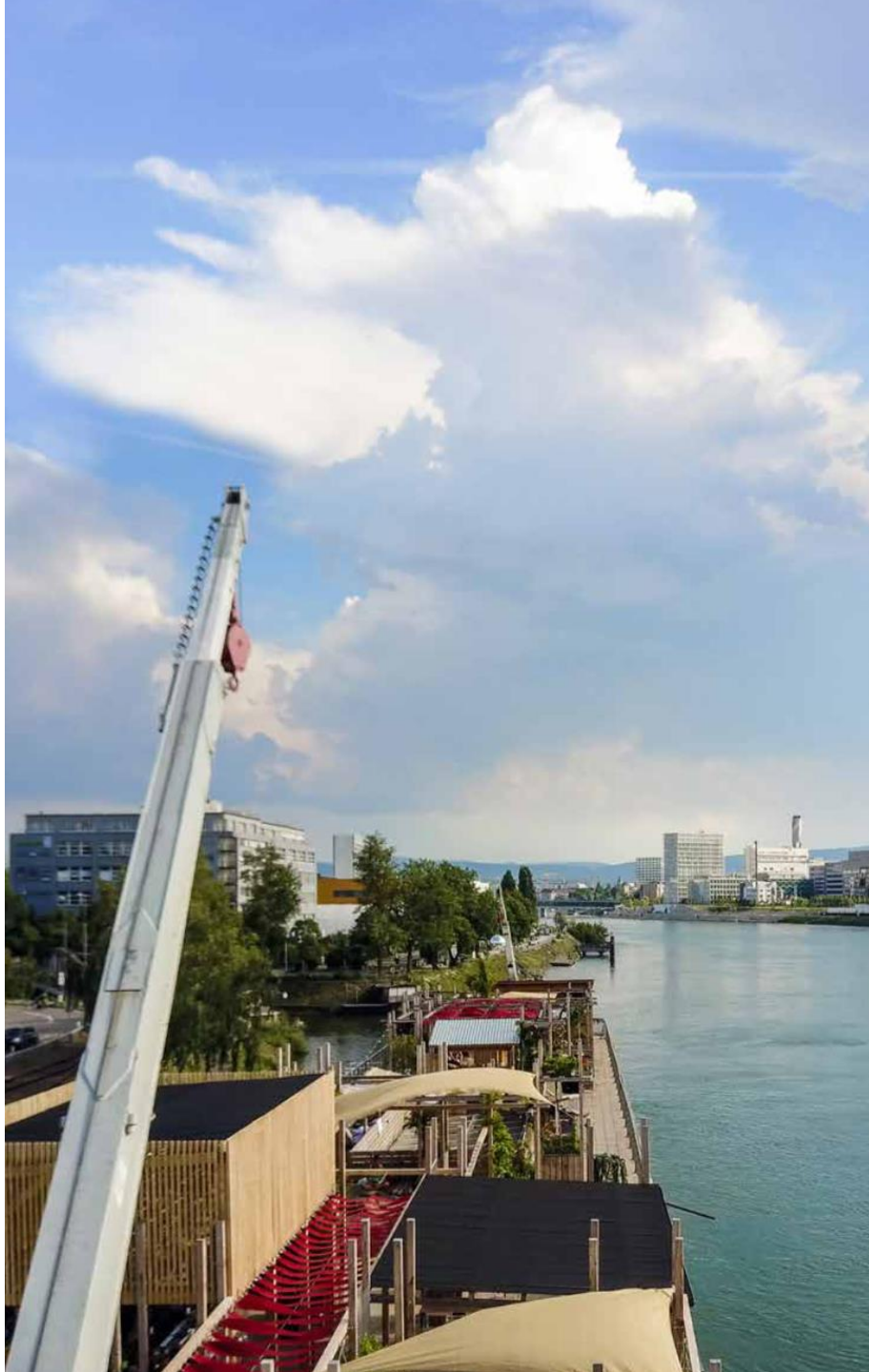
Nutzfläche 550 m² Outdoorfläche

Kapazität 600 pax

Bug Cocktailbar,
Loungebereiche
Dancefloor
250m²

Heck Grill und Essbereich
teilweise überdacht
300m²





Deck

- › Das Deck ist abendlicher Treffpunkt für Cocktail-Liebhabern und Burger-Aficionados
- › Viel Holz und eine großzügige Begrünung machen das Schiffsdeck zu einer städtischen Oase, samt überdachter Cocktailbar, großer Lounge und offenem Grill. **Hafenromantik** mitten in Basel.
- › Das Deck kann Deinem Event bei schönem Wetter als zusätzliche Outdoorfläche für Empfänge, sommerlicher Catering- oder Breakoutbereiche oder als Dancefloor dienen.





Ausblick

- › Deine Stadt ist die beste Kulisse





MITTELDECK



MITTELDECK

Mitteldeck - Daten

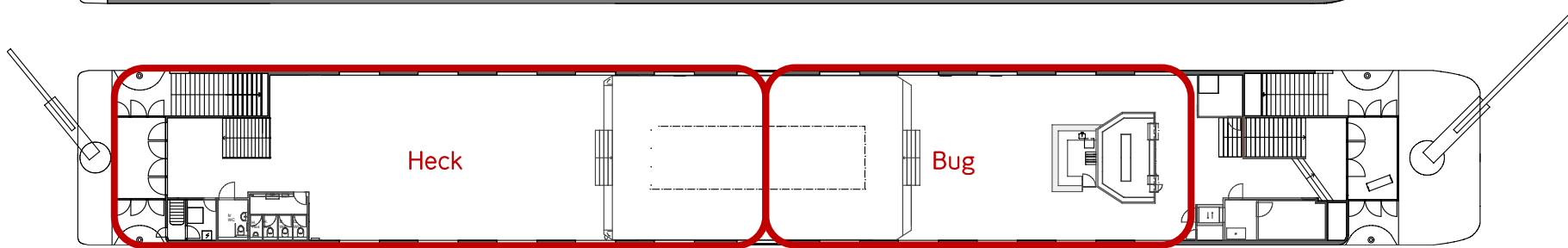
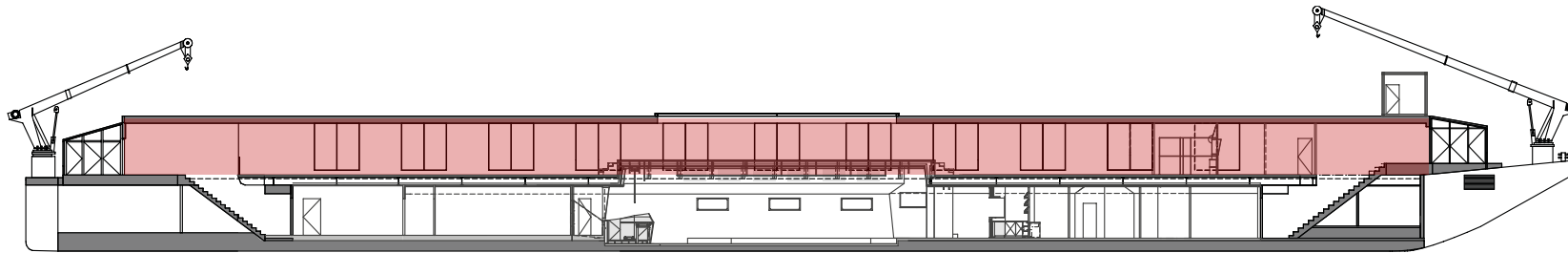
Nutzfläche 600 m² Indoor

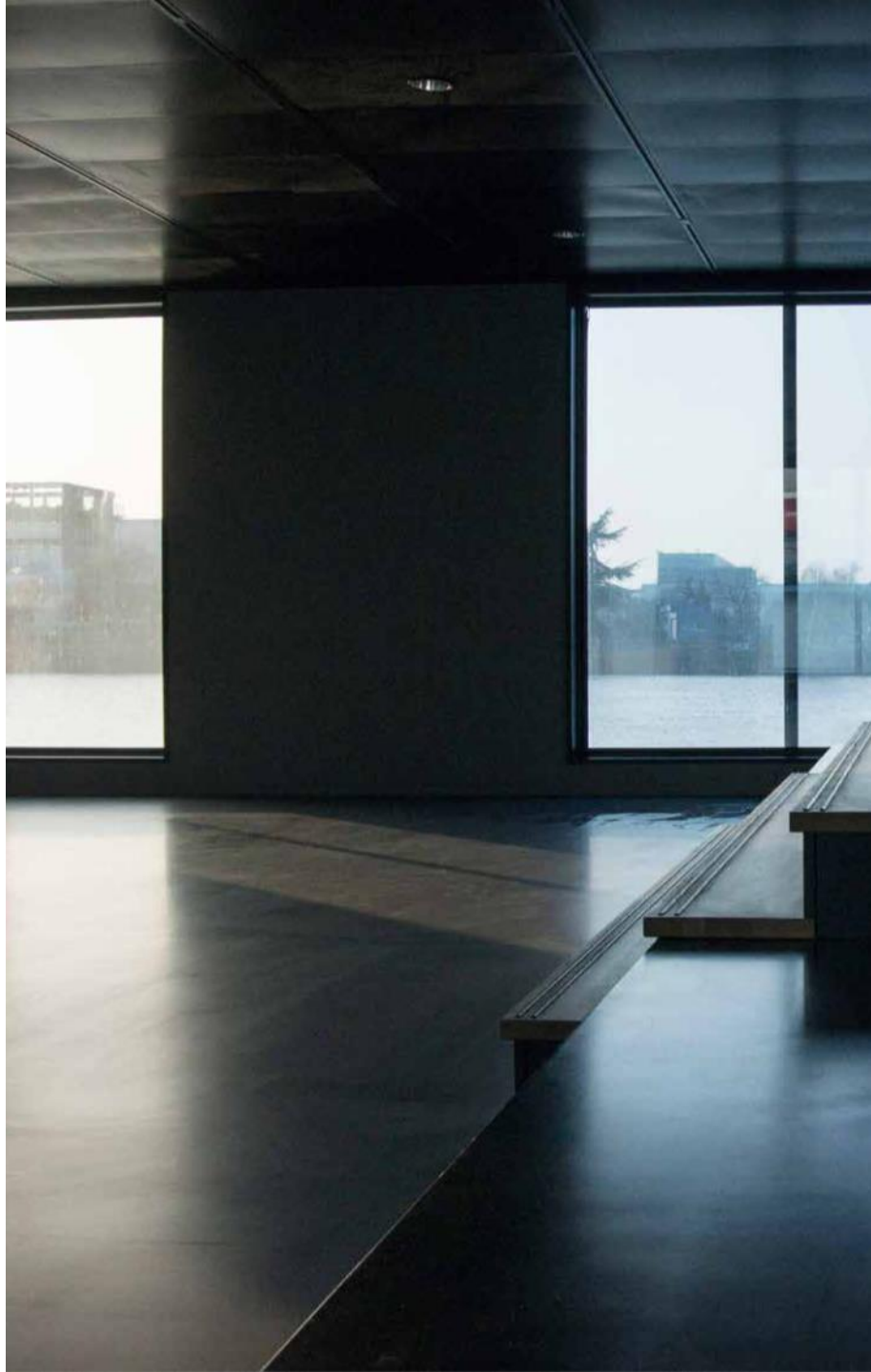
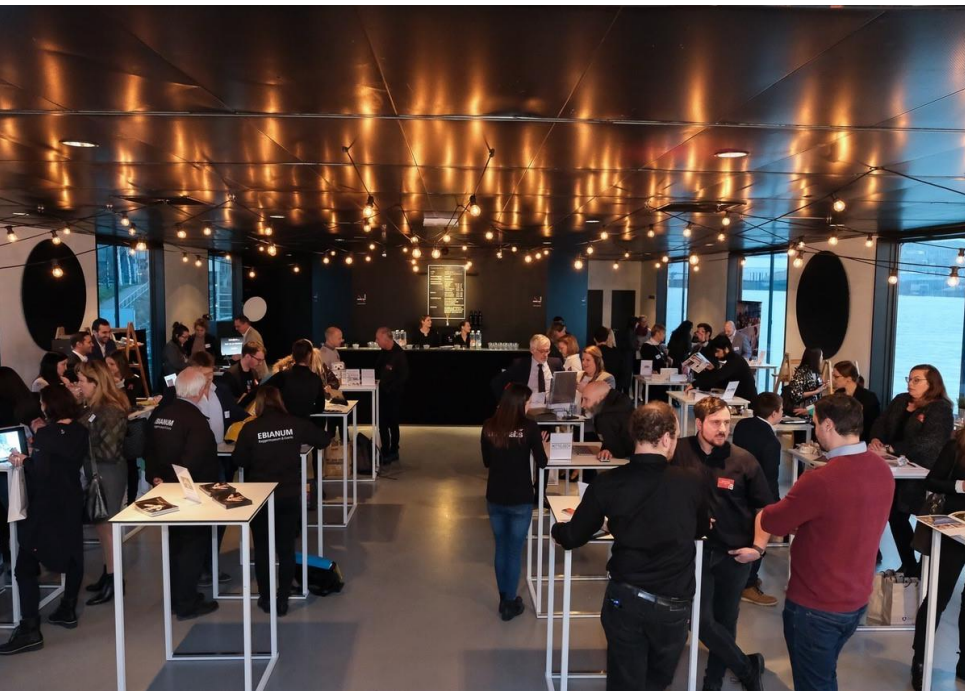
Kapazität 750 pax

Bug **Eventraum**
275m² | Höhe 2,95 m
Backstage,
Kühl- und Lageräume
Notausgang

Heck **Eventraum**
325m² | 2,95 m
Eingangsbereich
Notausgang, WC

Podest und Oberlicht
(200m²) | Höhe 2,20 m

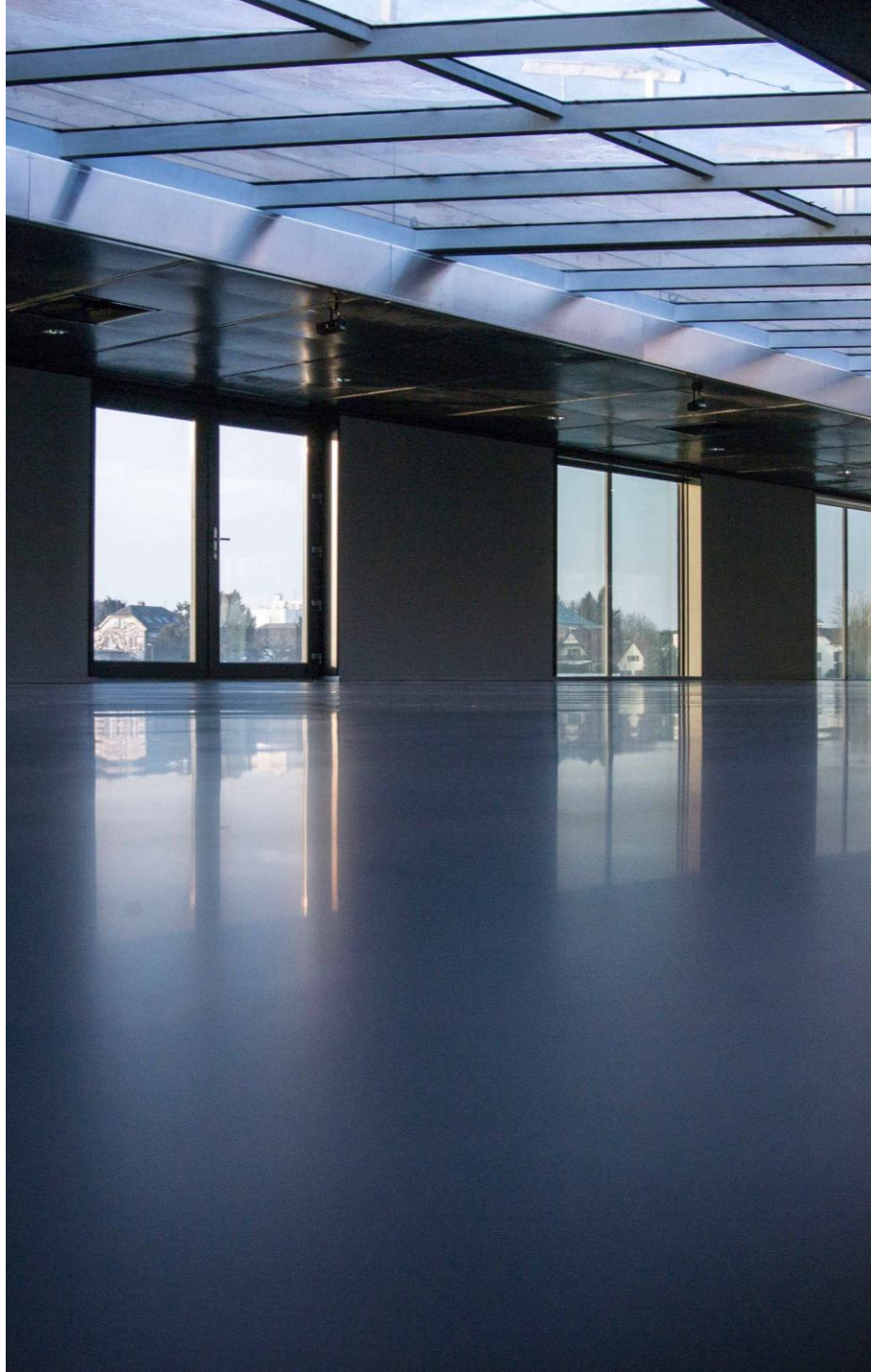




Mitteldeck

- › Das Mitteldeck erstreckt sich über die gesamte Länge des Schiffs.
- › Es wurde erst 2019 in der Werft überholt und als offener, heller Multifunktionsraum konzipiert.
- › Entlang der Wände sorgen raumhohe Fenster für eine elegante Wirkung und viel Lichteinfall.
- › Der Rundumblick aufs Wasser wird nie langweilig.





Mitteldeck

- › In dem minimalistischen Design bildet der Gestaltungsmittelpunkt ein großes Podest im hinteren Bereich, unmittelbar unter dem eindrucksvollen Oberlicht.
- › Durchdachte Anschlussstellen für die Eventinfrastruktur und der bewusste Verzicht auf feste Einbauten geben den unterschiedlichen Anforderungen möglichst viel Raum.

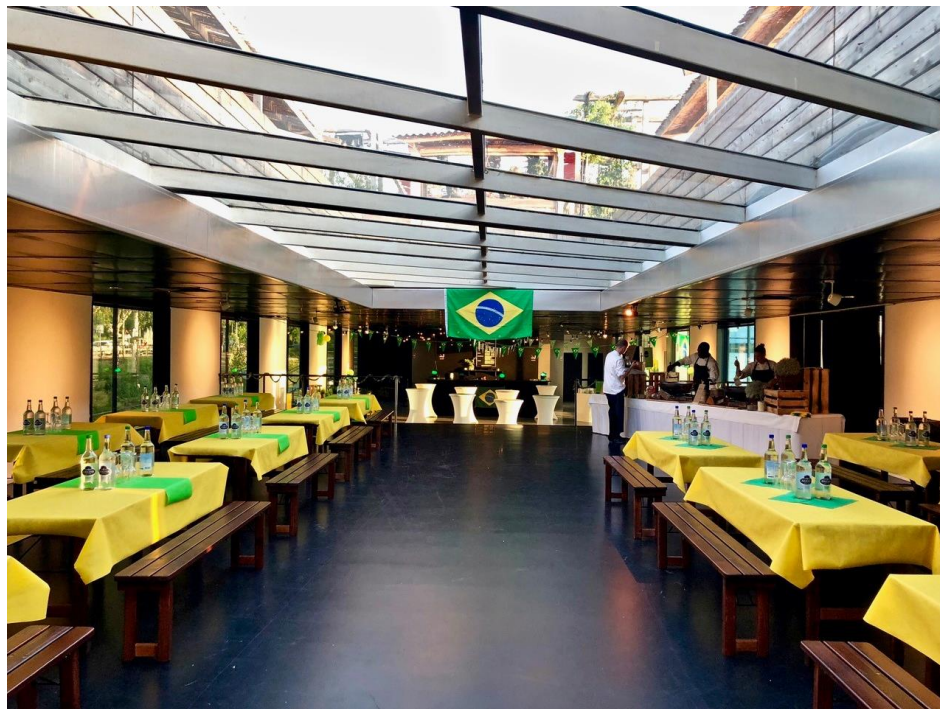




Viel Raum für Ihre Ideen

Besonderheiten:

- › Skalierbar durch Abtrennung von Teilbereichen
- › Mühelose Ausstattung mit Magneten
- › Andockmöglichkeiten von weiteren Schiffen oder schwimmender Terrassen mit direktem Ausstieg möglich
- › Mobilität der Location – das Schiff ist fahrtauglich

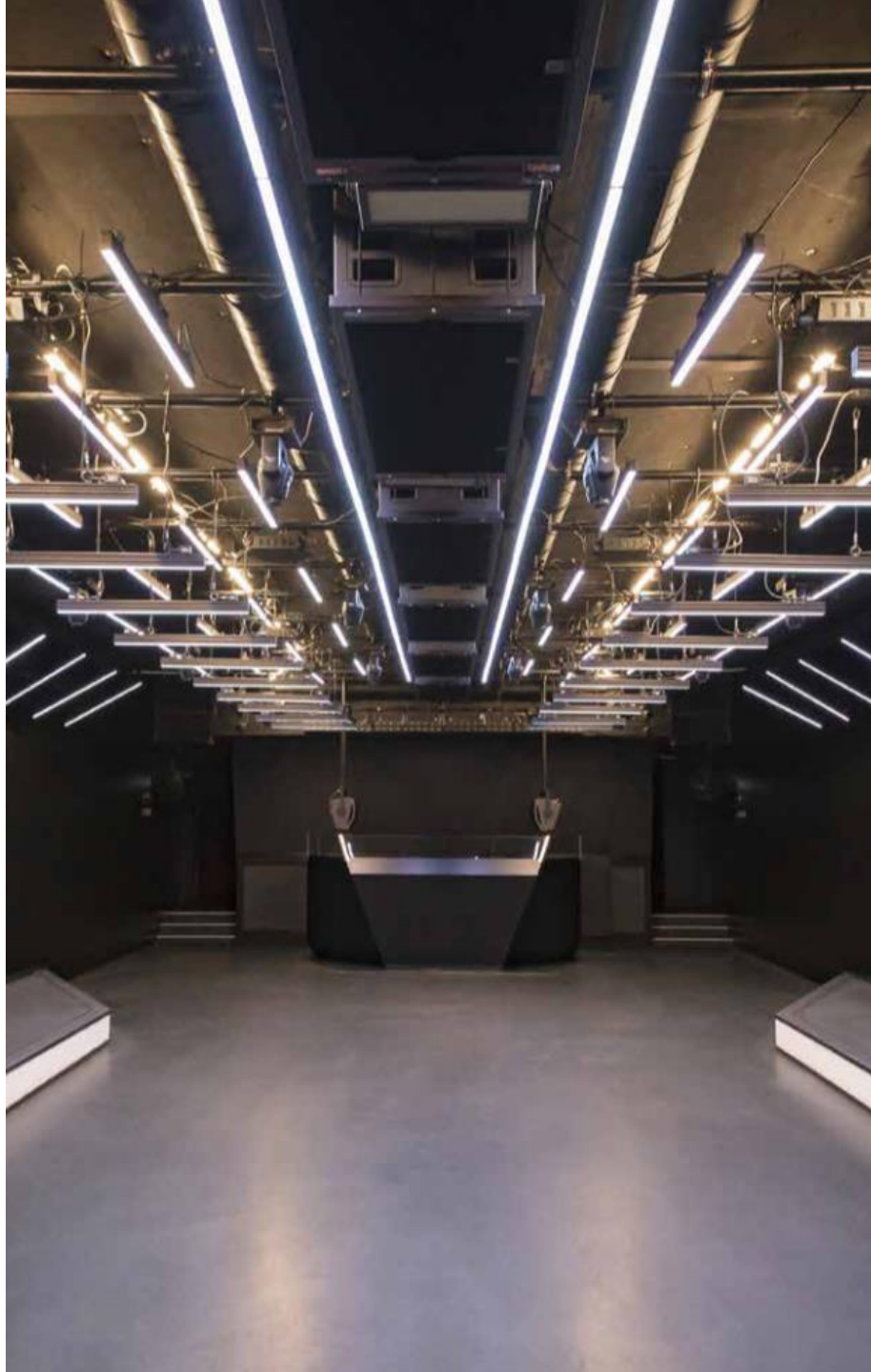
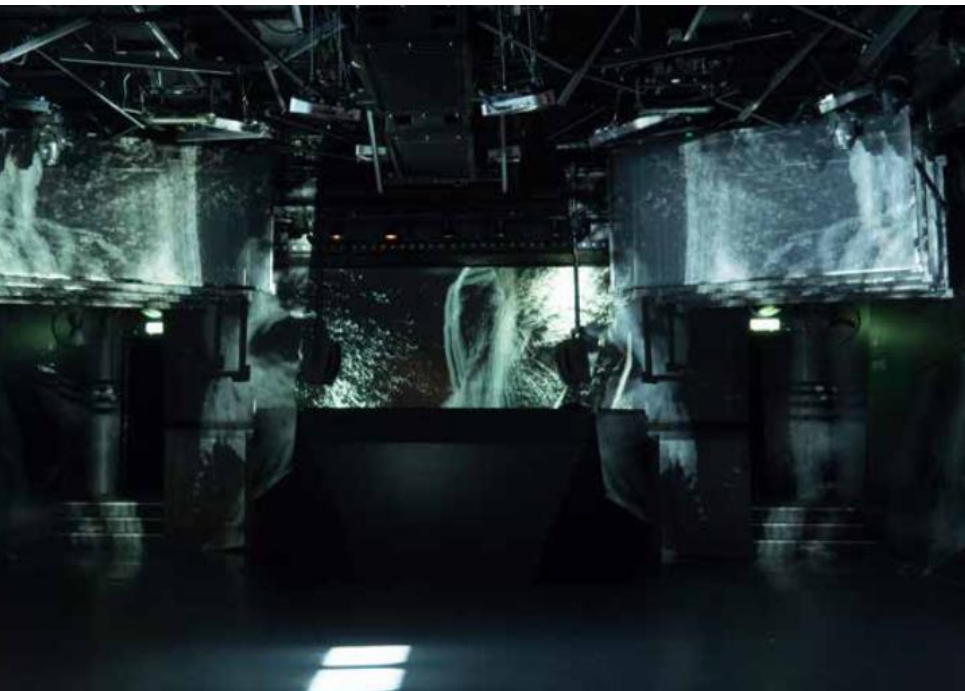


- › **Welche Zielsetzung haben Sie?**
Rufen Sie uns an und wir beraten Sie gerne!

- ›  **Fotos in Farbe, Blick aus dem Fenster Richtung Basel, Kutter, Schwan**



nord 



Unterdeck

- › Im Unterdeck ist der Nordstern beheimatet.
- › Die Marke Nordstern steht für grandioses Clubbing für anspruchsvoll - urbane Menschen.
- › Der Nordstern ist ein international überragend vernetzter Hotspot der elektronischen Musik, eine Plattform, auf der die angesehensten Genre-Artisten der Welt ihre Kunst performen
- › Nordstern ist Musik, Nordstern ist aber auch Kunst abseits von Musik und Nordstern ist ein Treffpunkt für DJs aus aller Welt.



Unterdeck - Daten

Nutzfläche 500 m² Indoor

Kapazität 800 pax

Bug Eingangsbereich,
Logistikräume, WC
Lounge
150m² | Höhe 2,95 m

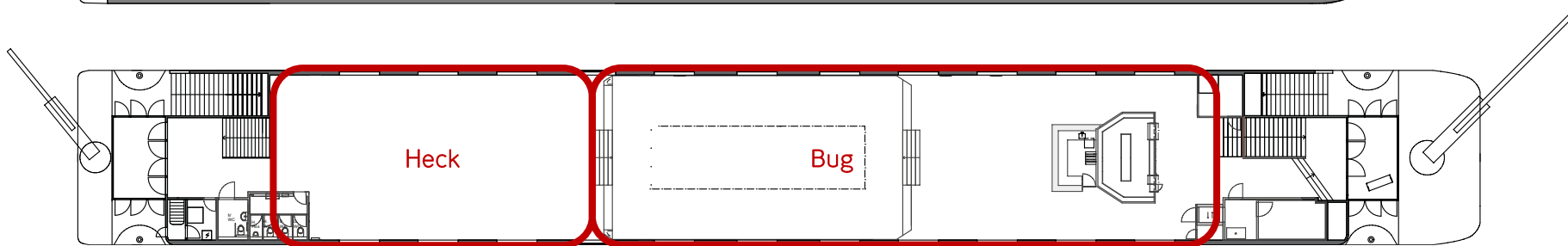
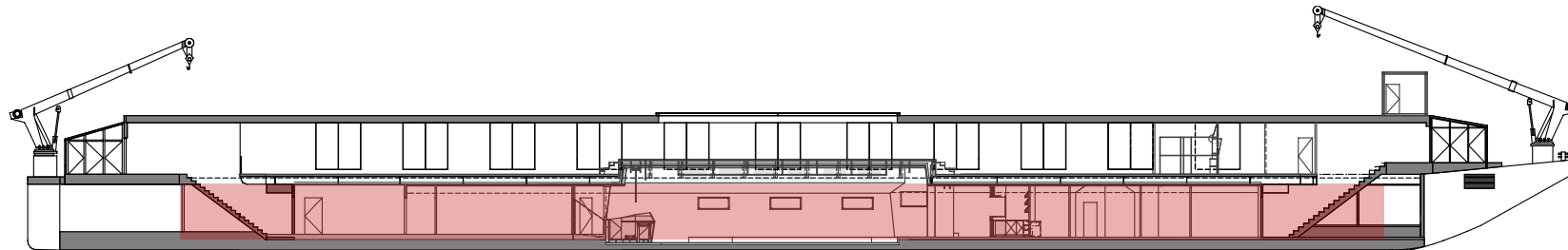
Bar
Clubraum
200m² | Höhe 3,75 m

Heck Lounge und Bar
Technikräume
Mitarbeiterbereich
Notausgang
150m² | Höhe 2,95 m

Sound-System Vierpunkt-System von
L-Acoustics, 8 ARCS II
Lautsprecher, 5 SB28
Subs,
Betrieb durch LA4X

28.800 W RMS/
40.000 Watt Peak

Infrastruktur Klimatisiert,
WLAN





Unterdeck

- › Das futuristisch gestaltete Unterdeck bietet Deinen Events Raum
- › für innovative und emotionale Multimedia-Präsentationen
- › Als futuristischer Breakoutbereich
- › als exklusiver Club für Deine Aftershow-Party
- › Der entkoppelte Dancefloor verfügt über eine Ton-Designanlage die weltweit Ihresgleichen sucht.





Unser Anspruch

Wir sind Ihr exklusiver Veranstaltungs- und Eventpartner.

Aus Leidenschaft und Überzeugung, denn wir teilen die Begeisterung für das Konzept.

Wir möchten auch Sie für das reform begeistern, durch

- › Kompetente Beratung
- › Professionelle Planung
- › Erfahrung im Aufbau, technischem Support und Service vor Ort
- › Catering auf hohem Niveau

und mit innovativem Esprit und kreativem Output.

Ich freue mich auf Sie!



Kontakt

madebyhand | Agentur für Live-Kommunikation GmbH
Im Rebacker 9-11
79591 Eimeldingen
Deutschland

Ihr Ansprechpartner

Nathan Doernbach
+49 7621 914 15 46
n.doernbach@madebyhand.de

www.madebyhand.de

